



Guardio
S A F E T Y A B

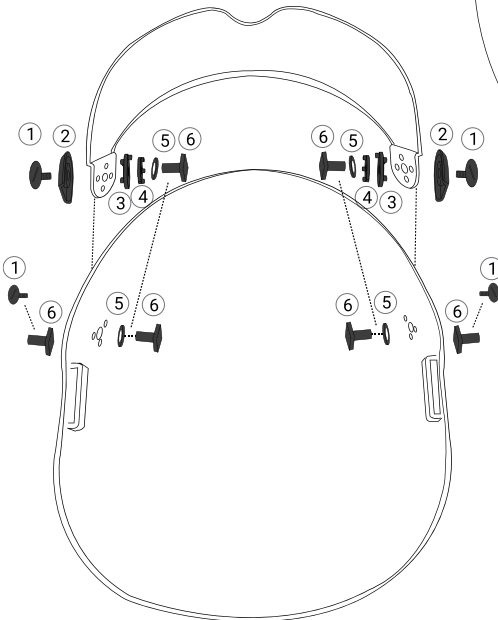
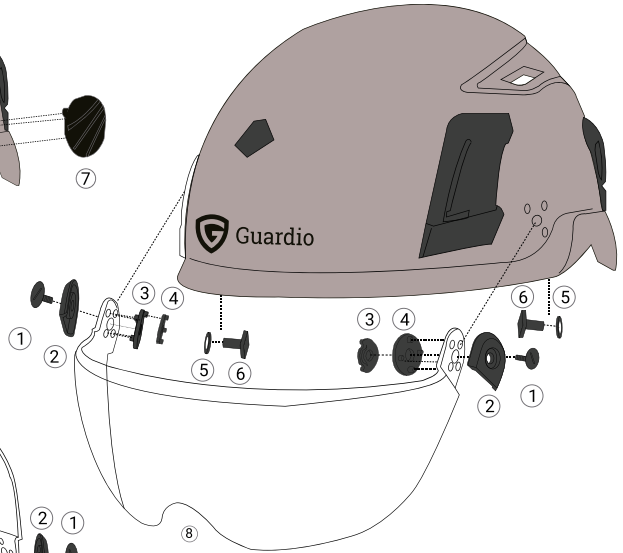
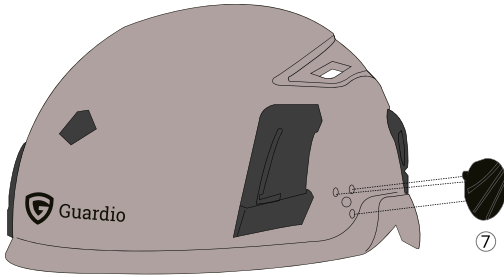
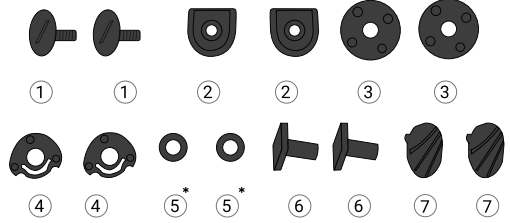
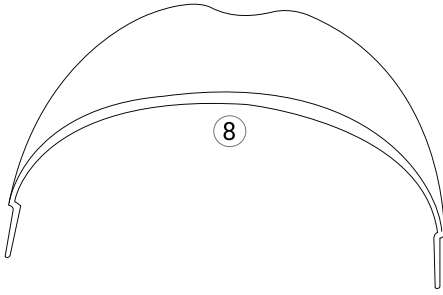
Visor
Visier
Visière a
Visiera

Guardio THEIA

Product Manual

Produkthandbuch/Manuel du produit/
Manuale del prodotto

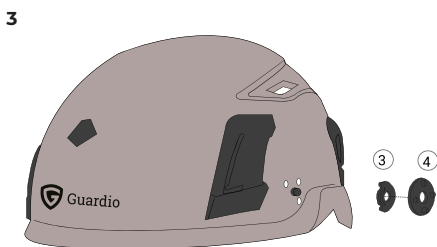
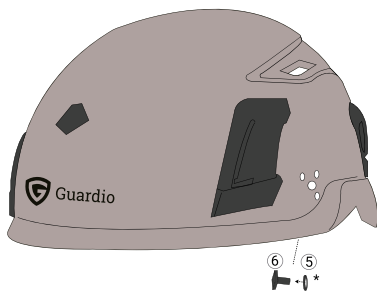
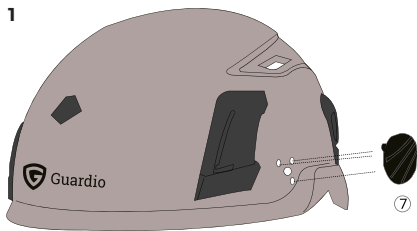
 EN166:2001 CLASS 1



Guardio THEIA

CE EN166:2001 CLASS 1

* Use only for ARMET VOLT
 Nur für ARMET VOLT
 Uniquement pour ARMET VOLT
 Utilizzare solo per ARMET VOLT



* Use only for ARMET VOLT
Nur für ARMET VOLT
Uniquement pour ARMET VOLT
Utilizzare solo per ARMET VOLT



Designed in Sweden
Design aus Schweden
Conçu en Suède
Progettato in Svezia

Company Address
Adresse des Unternehmens
Adresse de l'entreprise
Indirizzo dell'azienda

Guardio Safety AB
Fräsarvägen 26A
142 50 Skogås, Stockholm

**Contact/Kontakt/
Contact/Contatto**

info@guardiosafety.com
www.guardiosafety.com

0046 8 12135150

Thank you for purchasing the Guardio THEIA Clear or THEIA Smoke visor. Please observe this instruction carefully, this is an important step in the safe use of the visor. The manufacturer and/or distributor cannot be held responsible in the event of accidents leading to any kind of injuries due to improper use of the visor. The visor is approved according to EN166:2001 and must be used exclusively for the purposes for which it has been certified. The THEIA visor is designed to be compatible with the Guardio ARMET and ARMET VOLT safety helmets and should not be used with any other helmets or in any situation other than those it was designed for. Make sure you use the right type of visor in combination with the helmet suitable for the intended use.

WARRANTY: Guardio guarantees against any material or manufacturing defect for 3 years. Excluded from the warranty are defects attributable to the normal wear and tear of the product, modifications, poor storage, improper maintenance or uses other than those for which the device was certified.

PRODUCT LIFETIME: The Guardio THEIA Visor has a maximum duration of 10 years starting from the year of manufacture stated on the product. However, different factors can cause deterioration which can lead to a shorter lifetime. This can be sudden temperature changes, the intensity of use and also how exposed the product is to direct sunlight. It is important that you on a regular basis inspect the visor and check for any damage. Products subjected to strong impact, mechanical deformation or older than 70 years should always be disposed of and replaced. Return products delivered in a damaged product package if you suspect that any part of the visor is unfit to be used. Never use a visor if any of the parts of the visor is broken.

FITTING THE VISOR TO THE HELMET:

(NOTE! Parts for attachment are intended for a specific side of the helmet)

1. Remove the two plastic caps, part 7, on the ARMET or ARMET VOLT helmet (Fig 1)
2. If you are using an ARMET helmet, tread part 6 through the large middle visor hole from the inside of the helmet. If you are using ARMET VOLT, first tread part 6 through part 5 and then place them through the large middle visor hole from the inside of the helmet (Fig 2)
3. Place part 3 through the plug from part 6 that sits on the outside of the helmet. Attach part 3 so that smaller plugs go into the corresponding smaller holes on the helmet. Put part 4 on top of part 3, the side of part 4 which has a solitary plug should be placed on part 3, so that the plug enters the rail on part 3. (OBS! Specific parts 3 and parts 4 for each side of helmet) (Fig 3)
4. Place part 8, the visor, on part 4. Ensure that plugs from part 4 tread through corresponding holes on visor (Fig 4)
5. Attach part 2 on top of part 8 i.e the visor (Fig 5)
6. Add part 1 in the hole in part 2. Twist part 1 to tighten (Fig 6)
7. Repeat for the opposite side.
8. Remove protective film from visor

CLEANING: To avoid scratches to the lens always remove the visor from the Guardio ARMET helmet and rinse under water using pH natural soap. The usage of chemical detergents, solvents and petrol is strictly prohibited, as this can damage the surface and lower the structural resistance of the visor. Do not rub the lens as this also can damage the surface.

STORAGE: Store the visor and helmet in a dry and cool place away from UV rays. Use the pouch bag included in the purchase of your ARMET or ARMELT VOLT to protect the visor and helmet.

Theia/ Theia Smoke	191101	CE	1	Guardio	1BKN (Theia)/5-2.5BN (Theia Smoke)	EN166:2001
Model	Batch YY-MM-No	Certifi- cations	Filter category or Number of graduation	Manu- facturer	Performance indicators	Reference Legislation

PERFORMANCE INDICATORS: Optical Class 1/Code number 5-2.5 Mechanical resistance: S – Strength increased/ Mechanical resistance: B – Medium energy impact/Resistance to Deterioration by Fine particles: K/Resistance to fogging: N/Filter category: 1 – Clear color (THEIA)/Filter category 2 – Smoke color (THEIA Smoke)

REGULATORY INFORMATION:

Warning: The materials that may come into contact with the skin could cause allergic reactions for sensitive individuals.

Warning: Eye protection against high-speed particles worn over reference ophthalmic glasses, may result in potentially dangerous impacts for the users.

Warning: Clear lenses should not be used for welding, UV protection or other high-risk

Warning: Visors that protect against high speed particles at extremes of temperature should be marked with the letter T immediately after the impact letter, i.e. FT, BT or AT

NOTIFIED BODY: The Guardio THEIA visor is a Personal Protection Equipment, Category II and as such, has undergone CE Certification procedure in accordance to PPE Regulation (EU) 2016/425 and was carried out by CCQS UK Ltd. Level 2, 5 Harbour Exchange Square London E14 9GE UK with notified body number 1105. The CE certification for THEIA Smoke visor was carried out by CTI-CEM International LTD, Unit 200 Greenogue Business Park, Grants Lane, Rathcoole Dublin, Ireland with notified body number 2845.

DECLARATION OF CONFORMITY: To obtain a copy of the EU Declaration of Conformity. Visit the website www.guardiosafety.com.

Wir bedanken uns für den Kauf des Visiers Guardio THEIA Clear oder THEIA Smoke. Bitte beachten Sie diese Anleitung sorgfältig, dies ist ein wichtiger Schritt für die sichere Verwendung des Visiers. Der Hersteller und/oder der Vertragshändler haften nicht für Unfälle, die durch unsachgemäßen Gebrauch des Visiers zu Verletzungen jeglicher Art führen. Das Visier ist gemäß EN 166:2001 zugelassen und darf ausschließlich für die Zwecke verwendet werden, für die es zertifiziert wurde. Das THEIA-Visier wurde für die Schutzhelme Guardio ARMET und ARMET VOLT entwickelt und darf nicht mit anderen Helmen oder für andere als die vorgesehenen Zwecke verwendet werden. Vergewissern Sie sich, dass Sie den passenden Visier-Typ mit dem Helm kombinieren, der für den Einsatz vorgesehen ist.

GARANTIE: Guardio gewährt eine Garantie von 3 Jahren auf alle Material- und Herstellungsfehler. Schäden, die auf normale Abnutzung des Produkts, Änderungen, unsachgemäße Aufbewahrung, mangelhafte Pflege oder zweckfremden Gebrauch zurückzuführen sind, werden nicht durch die Garantie abgedeckt.

NUTZUNGSDAUER: Die maximale Nutzungsdauer des Visiers Guardio THEIA beträgt 10 Jahre, beginnend mit dem auf dem Produkt angegebenen Herstellungsjahr. Verschiedene Faktoren können jedoch zu Verschleiss führen, der eine kürzere Nutzungsdauer zur Folge haben kann. Dies können plötzliche Temperaturschwankungen, die Intensität der Nutzung und direkte Sonneneinstrahlung sein. Wichtig ist, dass Sie das Visier regelmäßig inspizieren und auf eventuelle Schäden überprüfen. Produkte, die starken Stößen ausgesetzt waren, mechanisch verformt wurden oder älter als 10 Jahre sind, sollten immer entsorgt und ersetzt werden. Reklamieren Sie Produkte, die in einer beschädigten Verpackung geliefert wurden, wenn Sie den Verdacht haben, dass ein Teil des Visiers unbrauchbar ist. Benutzen Sie niemals ein Visier, wenn eines der Teile des Visiers gebrochen ist.

BEFESTIGUNG DES VISIERS AM HELM:

(HINWEIS: Die Teile für die Befestigung sind für eine bestimmte Seite des Helms bestimmt.)

1. Entfernen Sie an den Schutzhelmen ARMET oder ARMET VOLT die beiden Kunststoffkappen, Teil 7, (Abb. 1).
2. Wenn Sie einen ARMET-Helm verwenden, führen Sie Teil 6 von der Innenseite des Helms durch das grosse mittlere Visierloch. Wenn Sie einen ARMET VOLT-Helm nutzen, schieben Sie zuerst Teil 5 auf Teil 6 und stecken Sie es dann von der Innenseite des Helms durch das große mittlere Visierloch (Abb. 2).
3. Stecken Sie Teil 3 auf Teil 6, das sich an der Außenseite des Helms befindet. Bringen Sie Teil 3 so an, dass die kleineren Stopfen in die entsprechenden kleineren Löcher am Helm passen. Stecken Sie Teil 4 auf Teil 3, wobei die Seite von Teil 4, die nur einen Stecker hat, auf Teil 3 angebracht werden sollte, damit der Stecker in die Schiene von Teil 3 passt. (ACHTUNG: Spezifische Teile 3 und Teile 4 für jede Seite des Helms) (Abb. 3).
4. Setzen Sie Teil 8, das Visier, auf Teil 4. Vergewissern Sie sich, dass die Steckelemente von Teil 4 durch die entsprechenden Löcher im Visier geführt werden (Abb. 4).
5. Bringen Sie Teil 2 auf dem Visier, Teil 8, an (Abb. 5).
6. Setzen Sie Teil 1 in das Loch in Teil 2 ein. Drehen Sie Teil 1 zum Festziehen (Abb. 6).
7. Wiederholen Sie den Vorgang auf der anderen Seite.
8. Entfernen Sie die Schutzfolie des Visiers.

REINIGUNG: Um Kratzer auf der Scheibe zu vermeiden, nehmen Sie immer das Visier vom Schutzhelm Guardio ARMET ab und spülen Sie es unter Wasser mit einer pH-neutralen Seife ab. Die Verwendung von chemischen Reinigungsmitteln, Lösungsmitteln und Benzin ist strengstens untersagt, da dies die Oberfläche beschädigen und die strukturelle Festigkeit des Visiers verringern kann. Reiben Sie das Visier nicht, da auch dies die Oberfläche beschädigen kann.

AUFBEWAHRUNG: Bewahren Sie Visier und Helm an einem trockenen, kühlen und vor UV-Strahlen geschützten Ort auf. Verwenden Sie den beim Kauf Ihres ARMET oder ARMET VOLT mitgelieferten Beutel, um sowohl das Visier als auch den Helm zu schützen.

Theia/ Theia Smoke	191101	CE	1	Guardio	1BKN (Theia)/5-2.5BN (Theia Smoke)	EN166:2001
Modell	Charge YY-MM-No	Zertifi- zierungen	Filterkategorie oder Graduierungen	Hersteller	Leistungsindikatoren	Referenzge- setzgebung

LEISTUNGSINDIKATOREN: Optische Klasse 1/Codezahl 5-2.5 Mechanische Festigkeit: S Festigkeit erhöht/
Mechanische Festigkeit: B Stoss mit mittlerer Energie/Oberflächenbeständigkeit gegen Beschädigung durch kleine Teilchen: K/Beständigkeit gegen Beschlagen: N/Filterkategorie: I farblos (THEIA)/Filterkategorie 2 rauchfarben (THEIA Smoke)

VORGESCHRIEBENE INFORMATIONEN:

Warnung: Materialien, die mit der Haut in Berührung kommen können, können bei empfindlichen Personen allergische Reaktionen hervorrufen.

Warnung: Ein Augenschutz gegen Teilchen hoher Geschwindigkeit, der über einer optischen Brille getragen wird, kann zu potenziell gefährlichen Auswirkungen für die Benutzer führen.

Warnung: Klare Brillengläser sollten nicht zum Schweißen, als UV-Schutz oder für andere risikoreiche Arbeiten verwendet werden.

Warnung: Visiere, die bei Extremtemperaturen Schutz vor Teilchen hoher Geschwindigkeit bieten, müssen neben dem Symbol für die Festigkeit mit dem Buchstaben T gekennzeichnet sein, z. B. FT, BT oder AT.

BENANNTE KONFORMITÄTSBEWERTUNGSSTELLE: Das Visier Guardio THEIA ist eine persönliche Schutzausrüstung der Kategorie II und wurde als solche einem CE-Zertifizierungsverfahren gemäß der PSA-Verordnung (EU) 2016/425 unterzogen, das von der benannten Stelle Nr. 1105, CCQS UK Ltd., Level 2, 5, Harbour Exchange Square, London, E14 9GE UK, durchgeführt wurde. Die CE-Zertifizierung für das Visier THEIA Smoke wurde von der benannten Stelle Nr. 2845, CTI-CEM International LTD, Unit 200 Greenogue Business Park, Grants Lane, Rathcoole Dublin, Irland, durchgeführt.

KONFORMITÄTSERKLÄRUNG: Eine Kopie der EU-Konformitätserklärung finden Sie auf der Website www.guardiosafety.com.

Merci d'avoir acheté la visière Guardio THEIA Clear, THEIA Smoke! Veuillez scrupuleusement observer ces instructions. C'est une condition de base pour une utilisation sûre de la visière. Le fabricant et/ou le distributeur déclinent toute responsabilité pour des accidents provoquant des blessures suite à une utilisation incorrecte de la visière. La visière est certifiée conforme à la norme EN166:2001 et doit être utilisée exclusivement pour l'application pour laquelle elle a été certifiée. La visière THEIA est conçue pour être compatible avec les casques de sécurité Guardio ARMET et ARMET VOLT, et ne doit pas être utilisée avec d'autres casques ou dans toute autre situation que celle pour laquelle elle a été conçue. S'assurer d'utiliser la bonne combinaison de visière et de casque pour l'application prévue.

GARANTIE : Guardio accorde une garantie de 3 ans contre tout défaut de matériau ou de fabrication. Sont exclus de la garantie les défauts imputables à une usure normale du produit, à des modifications, mauvaises conditions de stockage, à une maintenance incorrecte ou à toute application différente de celle pour laquelle le produit a été certifié.

DURÉE DE VIE DU PRODUIT : la visière Guardio THEIA a une durée de vie maximale de 10 ans à compter de la date de fabrication indiquée sur le produit. Mais différents facteurs peuvent provoquer une détérioration susceptible de réduire la durée de vie. Par ex. des variations de température soudaines, l'intensité d'utilisation et le temps d'exposition du produit aux rayons directs du soleil. Il est important de contrôler régulièrement la visière pour détecter un éventuel dommage. Les produits ayant subi des chocs violents, une déformation mécanique ou ayant plus de 10 ans doivent être mis au rebut et remplacés. Retourner les produits se trouvant dans un emballage endommagé si l'on suspecte l'inutilisabilité d'une quelconque partie de la visière. Ne jamais utiliser une visière si un de ses éléments est cassé.

MONTAGE DE LA VISIÈRE SUR LE CASQUE :

(ATTENTION ! Les pièces de fixation sont prévues pour être montées sur un côté spécifique du casque)

1. Enlever les deux bouchons en plastique, élément 7, du casque ARMET ou ARMET VOLT (fig. 1)
2. Avec un casque ARMET : faire passer l'élément 6 à travers le grand trou de visière central depuis l'intérieur du casque. Avec un casque ARMET VOLT : faire d'abord passer l'élément 6 à travers l'élément 5, puis les faire passer ensemble dans le grand trou de visière central.
3. Monter l'élément 3 sur la tige de l'élément 6, qui se trouve à l'extérieur du casque. Fixer l'élément 3 de manière à ce que les plus petites tiges passent dans les trous correspondants du casque. Placer l'élément 4 sur l'élément 3, le côté de l'élément 4 muni d'une seule tige sur l'élément 3 de telle sorte que la tige s'engage dans la rainure de l'élément 3. (ATTENTION ! Éléments 3 et 4 spécifiques à chaque côté du casque) (fig. 3)
4. Placer l'élément 8, la visière, sur l'élément 4. S'assurer que les tiges de l'élément 4 passent à travers les trous correspondants de la visière (fig. 4)
5. Fixer l'élément 2 sur la partie supérieure de l'élément 8, c'est-à-dire la visière (fig. 5)
6. Placer l'élément 1 dans le trou de l'élément 2. Tourner l'élément 1 pour le serrer (fig. 6)
7. Répéter l'opération sur l'autre côté.
8. Enlever le film protecteur de la visière

NETTOYAGE : pour éviter de rayer le verre, toujours enlever la visière du casque Guardio ARMET et la laver avec de l'eau et du savon à pH neutre. L'utilisation de détergents chimiques, de solvants et d'alcool est strictement interdite, car elle pourrait endommager la surface et réduire la résistance structurelle. Ne pas frotter le verre, car la surface pourrait subir des dommages.

STOCKAGE : ranger la visière et le casque au sec et au frais, à l'abri des rayons UV. Utiliser la housse fournie avec le casque ARMET ou ARMELT VOLT pour protéger la visière et le casque.

Theia/ Theia Smoke	191101	CE	1	Guardio	IBKN (Theia)/5-2.5BN (Theia Smoke)	EN166:2001
Modèle	Lot AA-MM-No	Certifi- cations	Catégorie de filtre ou graduation	Fabricant	Indicateurs de performance	Législation de référence

INDICATEURS DE PERFORMANCE : Classe optique 1/Code 5-2.5 Résistance mécanique : S – Force augmentée/Résistance mécanique : B – Impact à énergie moyenne/Résistance à la détérioration par de fines particules : K/Résistance à la buée : N – Catégorie de filtre : I – Verre transparent (THEIA)/Catégorie de filtre 2 – Verre fumé (THEIA Smoke)

MISES EN GARDE :

Avertissement : les matières entrant en contact avec la peau peuvent provoquer des allergies chez les personnes sensibles.

Avertissement : une protection oculaire contre les particules à haute vitesse portée sur des lunettes de référence peut présenter des dangers pour les utilisateurs.

Avertissement : ne pas utiliser de verres transparents pour le soudage, la protection UV ou d'autres tâches à hauts risques.

Avertissement : les visières qui protègent contre les particules à haute vitesse à des températures extrêmes doivent porter le marquage T à la suite du marquage relatif à l'impact, par ex. FT, BT ou AT.

ORGANISME NOTIFIÉ : la visière Guardio THEIA est un équipement de protection individuelle, catégorie II, et a fait l'objet en tant que tel d'une procédure de certification CE conformément au règlement européen sur les EPI 2016/425. Celle-ci a été effectuée par l'entreprise CCQS UK Ltd. Level 2, 5 Harbour Exchange Square, Londres E14 9GE Royaume-Uni, identifié par le numéro 1105. La certification CE pour la visière THEIA Smoke a été réalisée par l'entreprise CTI-CEM International LTD, Unit 200 Greenogue Business Park, Grants Lane, Rathcoole, Dublin, Irlande, identifiée par le numéro 2845.

DÉCLARATION DE CONFORMITÉ : pour obtenir un exemplaire de la déclaration de conformité européenne, visitez le site Internet www.guardiosafety.com.

Grazie per aver acquistato la visiera Guardio THEIA Clear o THEIA Smoke. Osservare attentamente queste istruzioni, si tratta di un passaggio importante per l'uso sicuro della visiera. Il fabbricante e/o il distributore non possono essere ritenuti responsabili in caso di incidenti, causati da un uso improprio della visiera, che causino lesioni di qualsiasi tipo. La visiera è approvata secondo la norma EN166:2001 e deve essere utilizzata esclusivamente per gli scopi per cui è stata certificata. La visiera THEIA è progettata per essere compatibile con i caschi di sicurezza Guardio ARMET e ARMET VOLT e non deve essere utilizzata con altri caschi o in situazioni diverse da quelle per le quali è stata progettata. Assicurarsi di utilizzare il tipo di visiera giusto in combinazione con il casco adatto per l'uso previsto.

GARANZIA: Guardio offre una garanzia contro qualsiasi difetto di materiale o di fabbricazione di 3 anni. Sono esclusi dalla garanzia i difetti attribuibili a normale usura del prodotto, modifiche, cattiva conservazione, manutenzione impropria o usi diversi da quelli per cui il dispositivo è stato certificato.

DURATA DEL PRODOTTO: La visiera Guardio THEIA ha una durata massima di 10 anni a partire dall'anno di fabbricazione indicato sul prodotto. Tuttavia, diversi fattori possono causare un deterioramento che può portare a una durata utile più breve. Questi possono essere improvvisi cambiamenti di temperatura, intensità dell'uso e durata di esposizione alla luce diretta del sole. È importante ispezionare regolarmente la visiera e verificare eventuali danni. I prodotti sottoposti a forti impatti, deformazione meccanica o più vecchi di 10 anni devono sempre essere eliminati e sostituiti. Effettuare il reso dei prodotti forniti in confezione danneggiata se si sospetta che una qualsiasi parte della visiera non sia adatta all'uso. Non utilizzare mai la visiera se uno dei suoi componenti è rotto.

MONTAGGIO DELLA VISIERA SUL CASCO:

(NOTA! Le parti di fissaggio sono destinate a un lato specifico del casco)

1. Rimuovere i due tappi di plastica, parte 7, dal casco ARMET o ARMET VOLT (Fig. 1)
2. Per il casco ARMET, avvitare la parte 6 attraverso il grande foro centrale della visiera dall'interno del casco. Per ARMET VOLT, prima avvitare la parte 6 attraverso la parte 5 e poi passare attraverso il grande foro centrale della visiera dall'interno del casco (Fig. 2)
3. Inserire la parte 3 attraverso il tappo della parte 6 che si trova all'esterno del casco. Attaccare la parte 3 in modo che i tappi più piccoli si inseriscano nei fori più piccoli corrispondenti del casco. Posizionare la parte 4 sopra la parte 3, il lato della parte 4 che ha un tappo unico deve essere inserito nella parte 3, in modo che il tappo entri nella guida della parte 3. (ATTENZIONE! Parti 3 e parti 4 specifiche per ogni lato del casco) (Fig. 3)
4. Posizionare la parte 8, la visiera, sulla parte 4. Assicurarsi che i tappi della parte 4 si avvittino attraverso i fori corrispondenti sulla visiera (Fig. 4)
5. Attaccare la parte 2 sopra alla parte 8, ossia la visiera (Fig. 5)
6. Inserire la parte 1 nel foro della parte 2. Ruotare la parte 1 per serrare (Fig. 6)
7. Ripetere per il lato opposto.
8. Rimuovere la pellicola protettiva dalla visiera

PULIZIA: Per evitare graffi alla lente, rimuovere sempre la visiera dal casco Guardio ARMET e sciacquare sotto acqua con sapone a pH neutro. L'uso di detergenti chimici, solventi e benzina è severamente proibito, poiché possono danneggiare la superficie e ridurre la resistenza strutturale della visiera. Non sfregare la lente perché anche ciò potrebbe danneggiare la superficie.

CONSERVAZIONE: Conservare la visiera e il casco in un luogo asciutto e fresco, lontano dai raggi UV. Usare il sacchetto incluso nell'acquisto di ARMET o ARMELT VOLT per proteggere la visiera e il casco.

Theia/ Theia Smoke	191101	CE	1	Guardio	1BKN (Theia)/5-2.5BN (Theia Smoke)	EN166:2001
Modello	Lotto GG-MM-No	Certifi- cazioni	Categoria filtro o numero di gradazione	Produttore	Indicatori di performance	Legislazione di riferimento

CONSERVAZIONE: Conservare la visiera e il casco in un luogo asciutto e fresco, lontano dai raggi UV. Usare il sacchetto incluso nell'acquisto di ARMET o ARMELT VOLT per proteggere la visiera e il casco.

INDICATORI DI PERFORMANCE: Classe ottica 1/Codice numero 5-2.5 Resistenza meccanica: S – Resistenza aumentata/Resistenza meccanica: B – Impatti a media energia/Resistenza al deterioramento da particelle fini: K/Resistenza all'appannamento: N/Categoria filtro: I – Colore trasparente (THEIA)/Categoria filtro 2 – Colore fumo (THEIA Smoke)

REGOLAMENTAZIONE DELLA FORMAZIONE:

Avvertenza: I materiali che possono entrare in contatto con la pelle potrebbero causare reazioni allergiche nelle persone sensibili.

Avvertenza: La protezione degli occhi contro particelle ad alta velocità indossata sopra agli occhiali correttivi, può causare impatti potenzialmente pericolosi per gli utenti.

Avvertenza: Le lenti trasparenti non devono essere usate per la saldatura, la protezione UV o altri rischi elevati

Avvertenza: Le visiere che proteggono dalle particelle ad alta velocità per temperature estreme devono essere contrassegnate dalla lettera T immediatamente dopo la lettera dell'impatto, cioè FT, BT o AT

ORGANISMO NOTIFICATO: La visiera Guardio THEIA è un Dispositivo di Protezione Individuale, Categoria II e come tale è stata sottoposta a procedura di Certificazione CE in conformità con il Regolamento DPI (UE) 2016/425 svolta da CCOQS UK Ltd. Level 2, 5 Harbour Exchange Square London E14 9GE UK con numero di organismo notificato 1105. La certificazione CE per la visiera THEIA Smoke è stata svolta da CTI-CEM International LTD, Unit 200 Greenogue Business Park, Grants Lane, Rathcoole Dublin, Ireland con numero di organismo notificato 2845.

DICHIARAZIONE DI CONFORMITÀ: Per ottenere una copia della dichiarazione di conformità UE, visitare il sito web www.guardiosafety.com.